



# RegArts

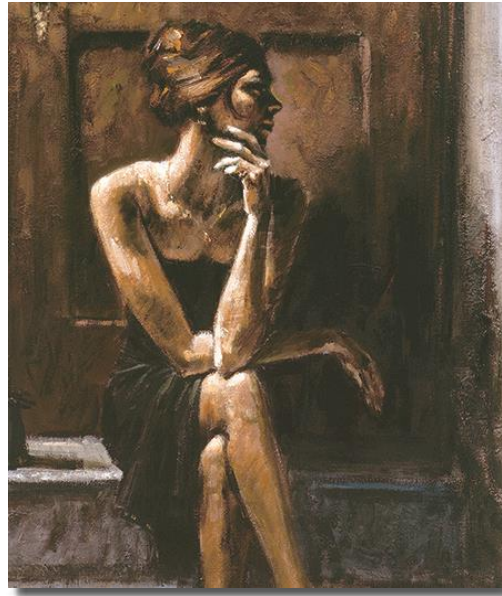
www.regarts.org

L'œuvre vit du regard qu'on lui porte (Pierre Soulages)

## LA PUTAIN RESPECTUEUSE

Théâtre du Chêne Noir  
8 bis rue Sainte Catherine  
84000. Avignon  
Tel : 04 9086 74 84 – 06 79 63 50 41  
19h15

Mis en ligne le 26 juillet 2018



Pour écrire cette pièce, Jean-Paul Sartre s'est inspiré d'un fait réel survenu aux États-Unis, où deux noirs furent accusés d'avoir violé une femme blanche. L'un des deux fut tué par un blanc, et l'autre pourchassé, se réfugie chez une jeune prostituée, Lizzie, qui essaiera de le sauver. Essayant de s'enfuir, celui-ci sera abattu. Le sénateur et son fils, vont tellement manipuler cette jeune femme, qu'elle sera accusée du meurtre et arrêtée.

Un drame sur le racisme et la discrimination aux États-Unis dans les années 50, et toujours d'actualité.

Dans son adaptation, Gérard Gelas nous fait vivre un véritable polar, admirablement interprétée par de très bons comédiens : Flavie Edel-Jaume qui incarne une Lizzie pleine de charme, d'humanité, et d'une grande naïveté. Le rôle du noir n'est pas joué par un noir, mais par un comédien d'origine magrèbine. Quand aux autres, ils sont tous excellents dans leur rôle.

Une salle pleine, un public tenu en haleine, un dénouement malheureux, un spectacle à ne pas rater.

**Robert Aburbe**

### **La Putain respectueuse**

Auteur : Jean-Paul Sartre

Adaptation et mise en scène : Gérard Gelas

Avec : Flavie Edel-Jaume – Mouloud Belaïdi – Mickaël Coinsin – Patrick Donnay – Guillaume Lanson – Damien Rémy.